

## LA MARPA VEXIN VAL DE SEINE

accueille les personnes âgées autonomes de  
plus de 65 ans

Les prestations obligatoires sont :

Loyer + charges mutualisées

Les prestations facultatives sont :

Repas midi - soir

Entretien du linge

LA MARPA VEXIN VAL DE SEINE propose

- 22 logements de Type T1
- 1 logement de type T2 (2 personnes)

L'ouverture d'une crèche de 16 berceaux à côté de la MARPA permettra de réelles opportunités d'échanges entre les résidents et les petits de la crèche.

Des services communs avec la crèche, mais aussi des propositions d'animations et de rencontres, seront développés pour renforcer les liens intergénérationnels.

Pour tout renseignement

## MARPA VEXIN VAL DE SEINE

Tél : 07 61 59 60 69

mail : marpavvs.95@orange.fr

15, rue Montrond  
95510—VETHEUIL



RCS Vexinville 8 495 038 000 - Ne pas payer sur la note publique

La MARPA VEXIN VAL DE SEINE est située 15, rue Montrond à Vétheuil, joli village du Vexin français.

Elle est proche du centre, de ses commerces et de ses services (cabinets médicaux, infirmiers, kinésithérapeute, pharmacie, coiffeur, boulangerie, épicerie, restaurants, bar tabac, marché hebdomadaire, La Poste et son distributeur automatique de billets).

Nombreux cars de transports en commun pour rejoindre Mantes la Jolie (gare SNCF) et Magny en Vexin.

# MARPA VEXIN VAL DE SEINE



Maison  
Accueil  
Rurale  
Personnes  
Agées

Le choix du bien être



santé  
famille  
retraite  
services



MARPA  
maison d'accueil rurale  
pour personnes âgées



COMMUNAUTÉ DE COMMUNES  
vexin val de seine

# Pour une qualité de vie et le confort au quotidien !

Maison non médicalisée pour personnes âgées autonomes éligible à l'A.P.L. et à l'aide sociale du département du Val d'Oise



Logement de plein pied ouvrant sur terrasse et jardin privatif

Accès garantissant l'intimité de chacun

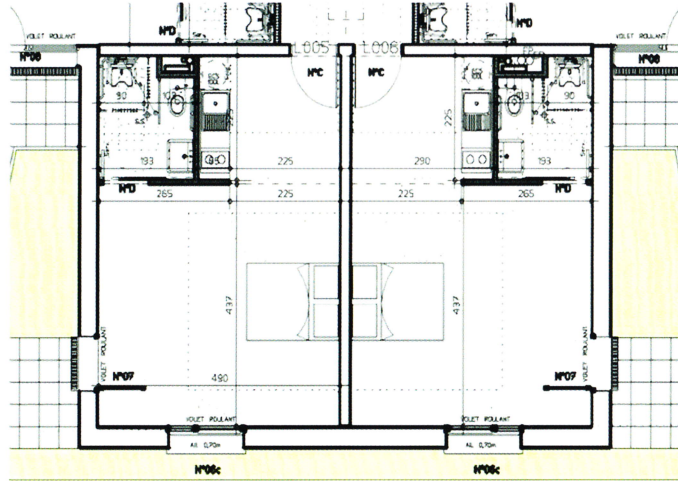
Ambiance familiale et conviviale

Cadre sécurisé

Indépendance et liberté préservées

Animations et sorties proposées

Ouverture sur la vie de la commune



Les résidents aménagent leur logement avec leur mobilier et selon leur goût.

Les appartements sont accessibles aux personnes à mobilité réduite.

Ils comprennent :

- 1 pièce principale
- 1 coin cuisine avec évier et 2 plaques électriques
- 1 salle d'eau avec douche et sanitaires
- 1 jardinet privatif
- Prises téléphone, télévision, internet.

Les parties communes sont :

- salle à manger,
- salon,
- salle d'animation,
- espaces verts,
- parking .



Des services pour faciliter votre vie :

- Les repas sont préparés sur place, avec les résidents et servis en salle à manger 7 jours sur 7;
- Le linge peut être lavé et repassé sur place ;
- Un service de téléassistance vous permet un contact permanent avec le personnel de la MARPA ;
- Prévenant et disponible, le personnel de la MARPA vous accompagne selon vos souhaits et vous propose animations et services ;
- Pour répondre à l'ensemble de vos besoins, la MARPA s'appuie sur les services locaux. Médecins, infirmiers, kinésithérapeute, etc.. de votre choix assurent vos soins lorsque cela s'avère nécessaire. Vous pouvez, en effet, conserver votre médecin traitant, vos aides à domicile... Coiffeur, pédicure peuvent se déplacer sur rendez-vous.

Pour une qualité de vie et un confort au quotidien.