

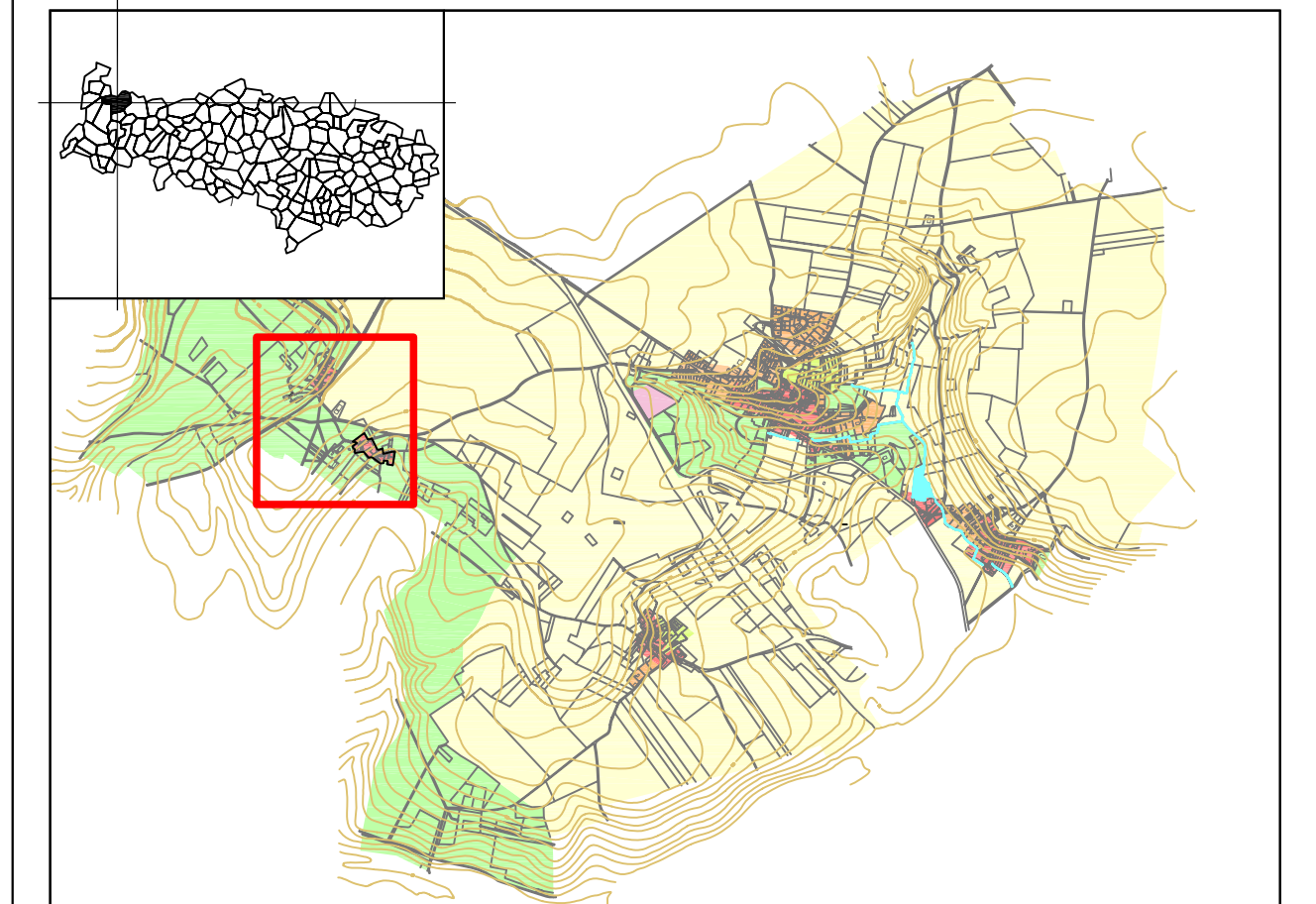
A	ZONE AGRICOLE		PROPRIETE, FERME REMARQUABLE A PRESERVER AU TITRE DU L.123.1.7°
U	ZONE URBAINE		MUR HAUT A PROTEGER AU TITRE DU L.123.1.7°
N	ZONE NATURELLE		ESPACE BOISE CLASSE
	LIMITE DE COMMUNE		CARRIERES SOUTERRAINES
	LIMITE DE ZONE, DE SECTEUR		SECTEUR SUSCEPTIBLE DE CONTENIR DES VESTIGES ARCHEOLOGIQUES
	AXES DE RUISSELLEMENT		PARTIE DE ZONE OU DOIVENT OBLIGATOIREMENT ETRE IMPLANTEES LES CONSTRUCTIONS
	CHEMIN A PROTEGER AU TITRE DU L.123.1.6°		

DEPARTEMENT DU VAL D'OISE

COMMUNE DE SAINT GERVAIS

n° INSEE : 95.554

COMMUNE DE SAINT GERVAIS - Mairie - Rue Robert Gusnier 95420 St Gervais - T/ 01.34.67.02.71 - F/01.34.67.20.54



P.L.U.

DOCUMENTS GRAHIQUES

HAMEAU DE DUCOURT ET DE DE MAGNITOT

5
5

ECHELLE : 1/2000è



PLU APPROUVE LE 11/02/2008