

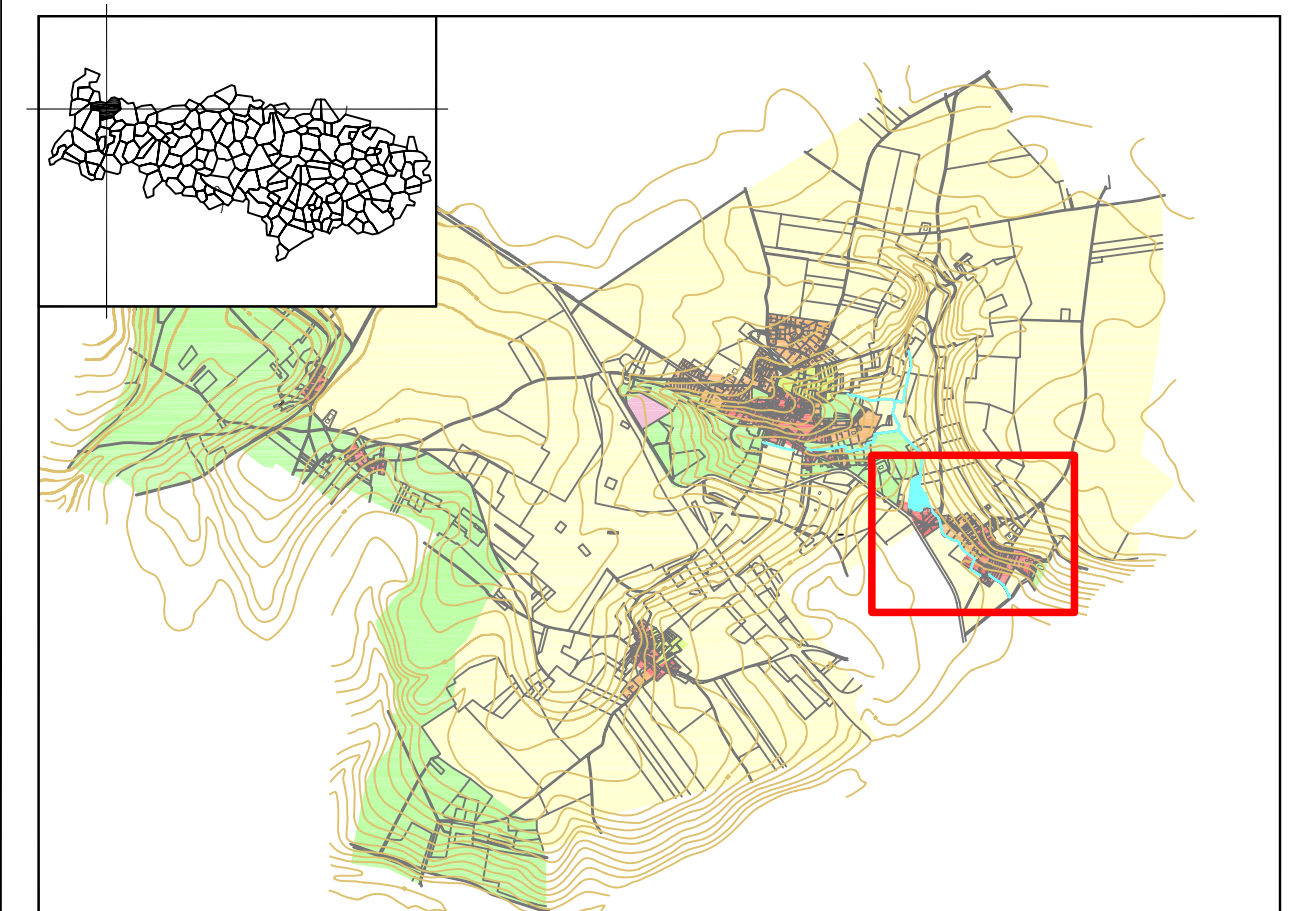
<b>A</b>	ZONE AGRICOLE		PROPRIETE, FERME REMARQUABLE A PRESERVER AUTITRE DU L.123.1.7°
<b>U</b>	ZONE URBAINE		ESPACE BOISE CLASSE
<b>N</b>	ZONE NATURELLE		ESPACE BOISE NON CLASSE
	LIMITE DE COMMUNE		PARTIE DE ZONE OU DOIVENT OBLIGATOIREMENT ETRE IMPLANTEES LES CONSTRUCTIONS
	LIMITE DE ZONE, DE SECTEUR		ALLUVIONS TOURBEUSES COMPRESSIBLES
	AXES DE RUISSELLEMENT		CARRIERES SOUTERRAINES
	CHEMIN A PROTEGER AU TITRE DU L.123.1.6°		CONE DE VUE
	MUR HAUT A PROTEGER AU TITRE DU L.123.1.7°		SECTEUR SUSCEPTIBLE DE CONTENIR DES VESTIGES ARCHEOLOGIQUES

DEPARTEMENT DU VAL D'OISE

**COMMUNE DE SAINT GERVAIS**

n° INSEE : 95.554

COMMUNE DE SAINT GERVAIS - Mairie - Rue Robert Gusnier 95420 St Gervais - T/ 01.34.67.02.71 - F/01.34.67.20.54



**P.L.U.**

**DOCUMENTS GRAHIQUES**

**HAMEAU D'ETREZ**

**3**  
**5**

ECHELLE : 1/2000è



**PLU APPROUVE LE 11/02/2008**